



Expertisecentrum
Hersenletsel
Limburg



Maastricht UMC+

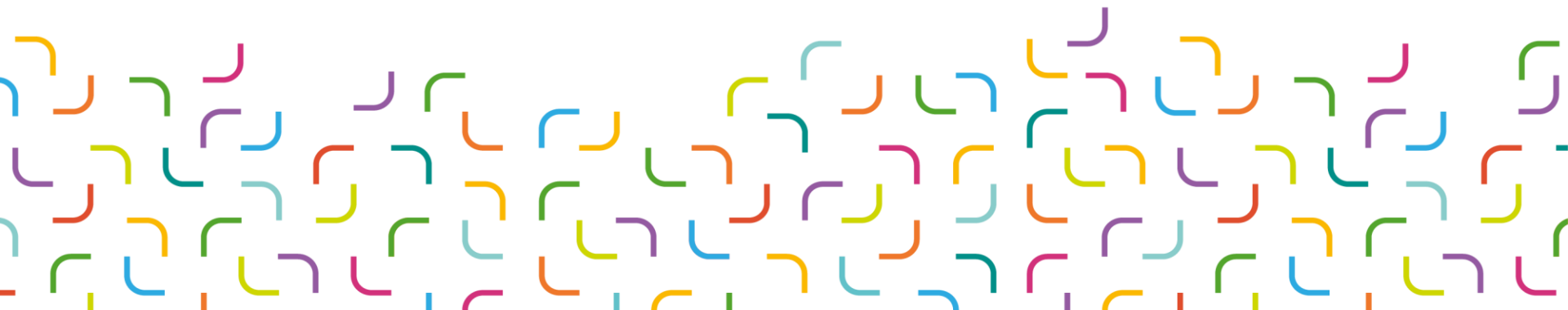


Maastricht University
Faculty of Psychology and Neuroscience

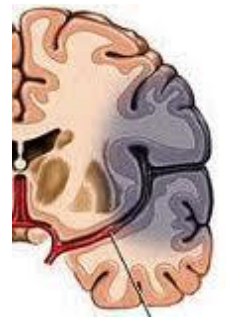


Expertisecentrum Hersenletsel Limburg

Caroline van Heugten



Over wie gaat dit verhaal?



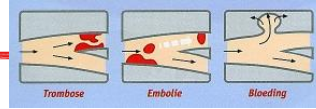
- 130.000 nieuwe getroffen en per jaar:
- 85.000 traumatisch hersenletsel
- 45.000 CVA
- 10.000 andere diagnoses
- **Acute medische zorg verbetert -> meer overlevers**
- **Acute zorg en samenwerking verbetert -> minder gevolgen**
- **Vergrijzing**
- **40.000 nieuwe mensen met blijvende problemen**
- **650.000 totaal aantal hersenletsel patienten**



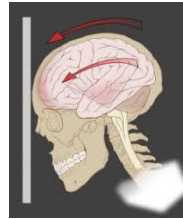
Na het ziekenhuis ?



CVA
45.000



Trauma
85.000



Hartstilstand
16.000



70-95%
ontslag naar
huis

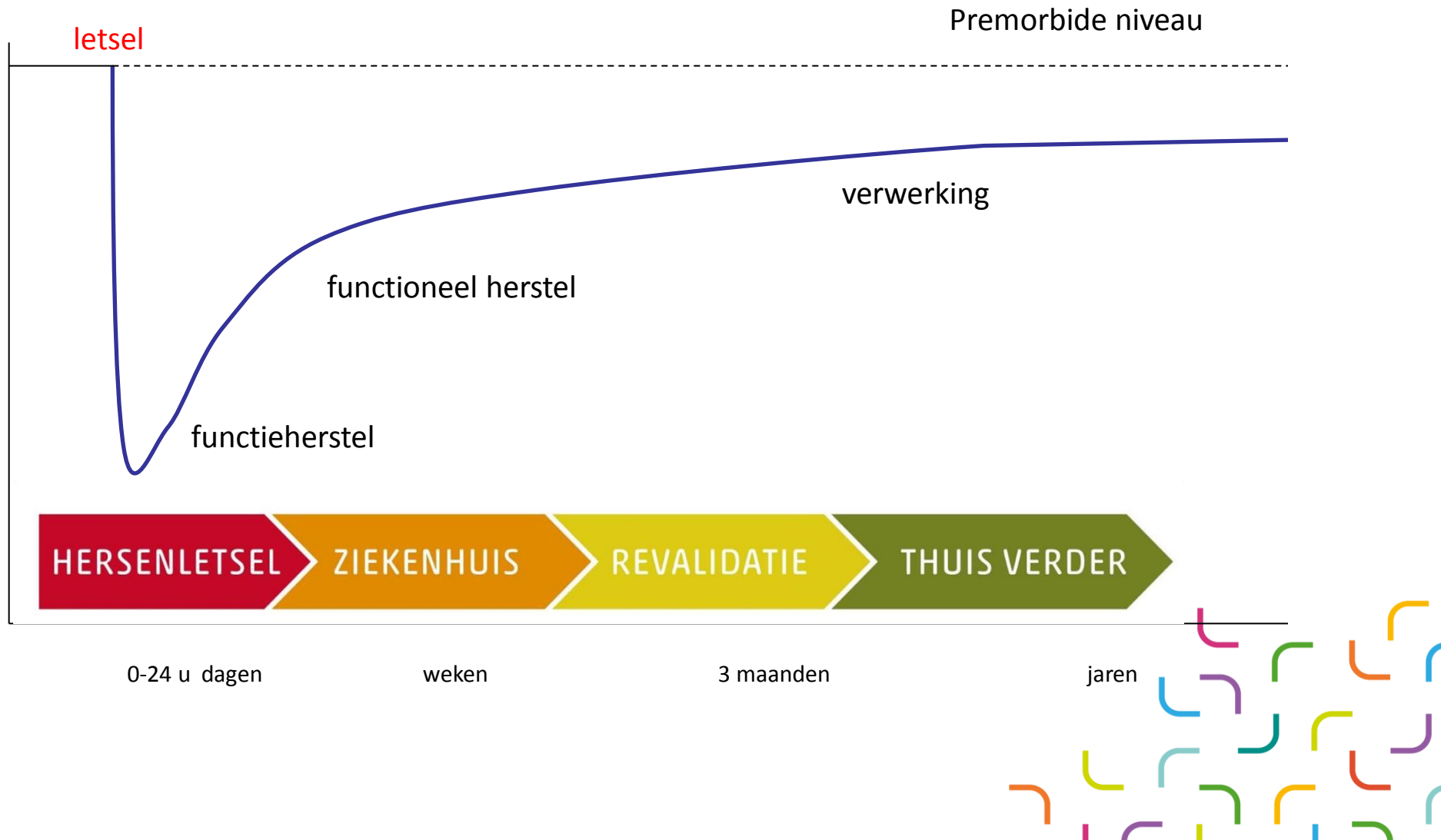


Participatie in
maatschappij

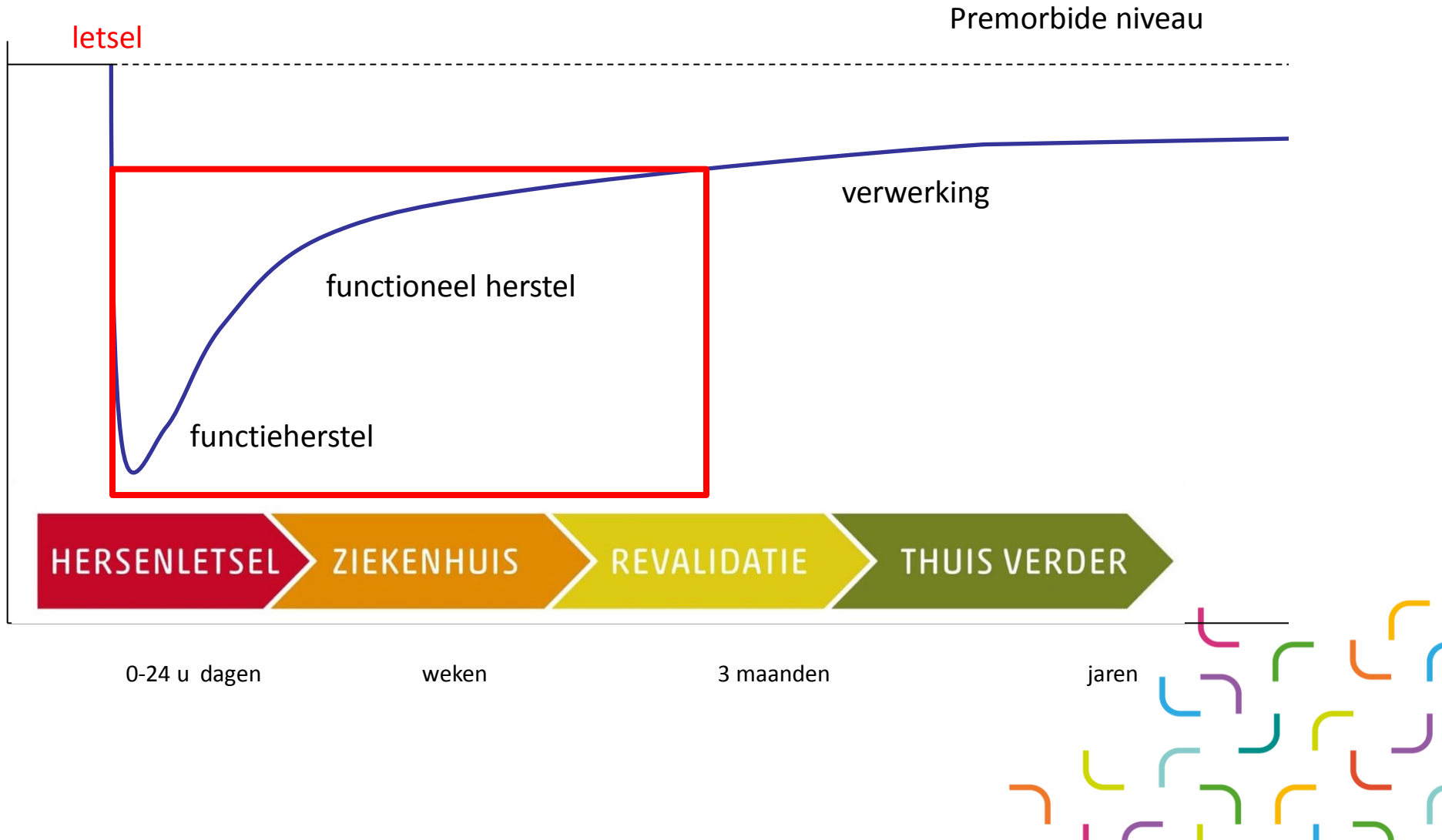
±140 NAH patiënten per huisarts



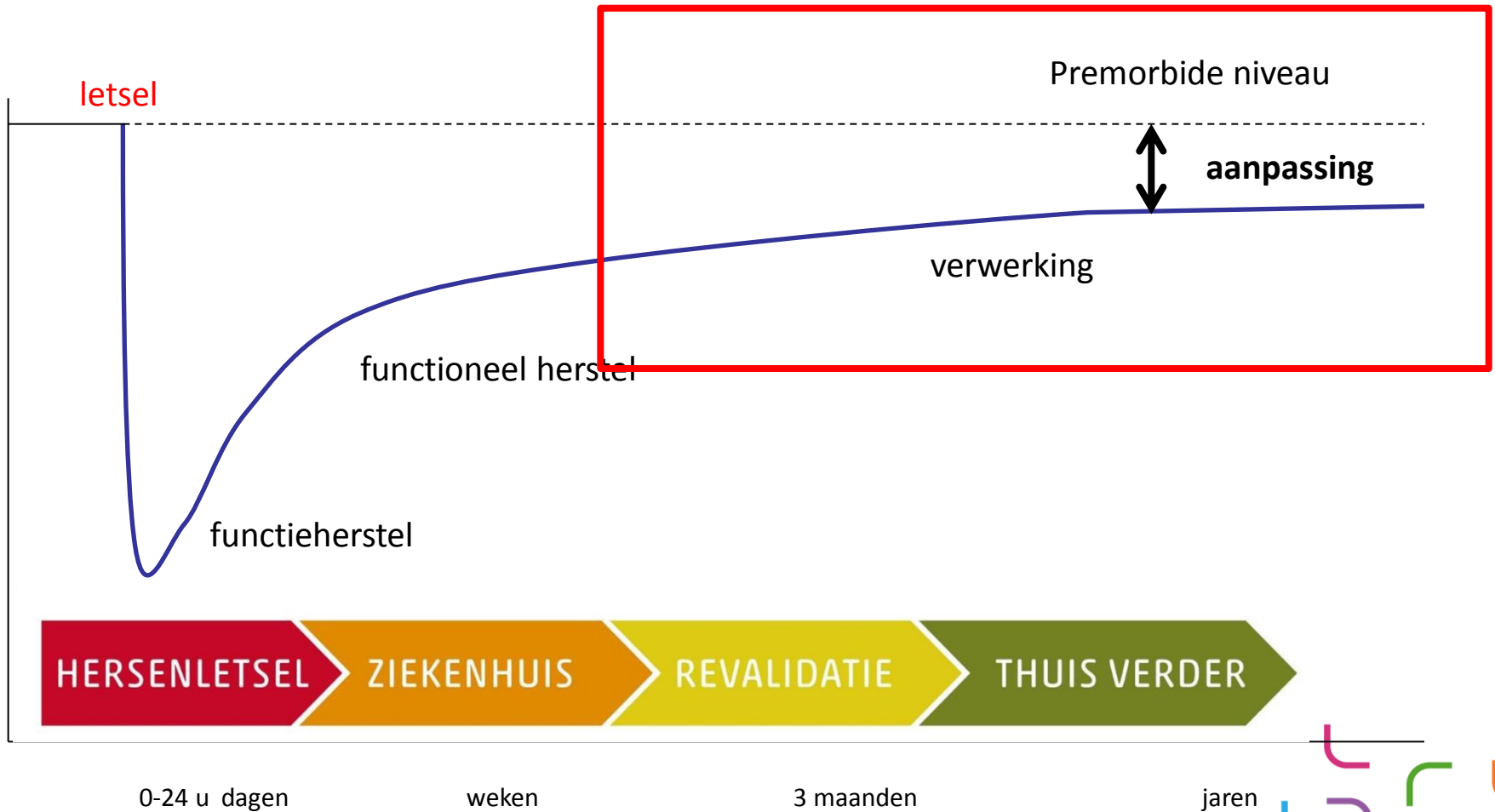
Herstel na hersenletsel



Plasticiteit = herstel



Aanpassingsproces



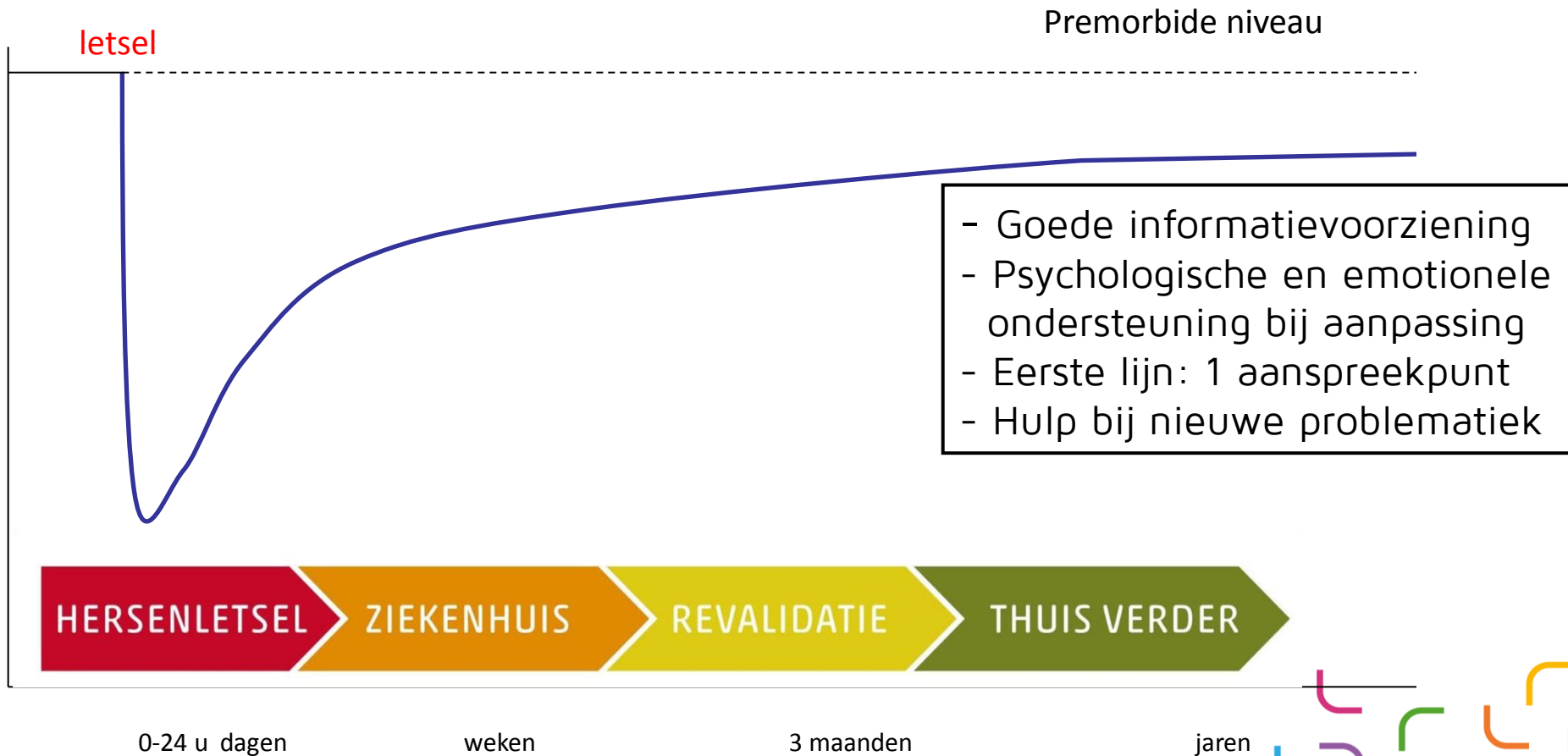
Knelpunten in de zorg na hersenletsel

(Navigeren naar herstel, 2011)

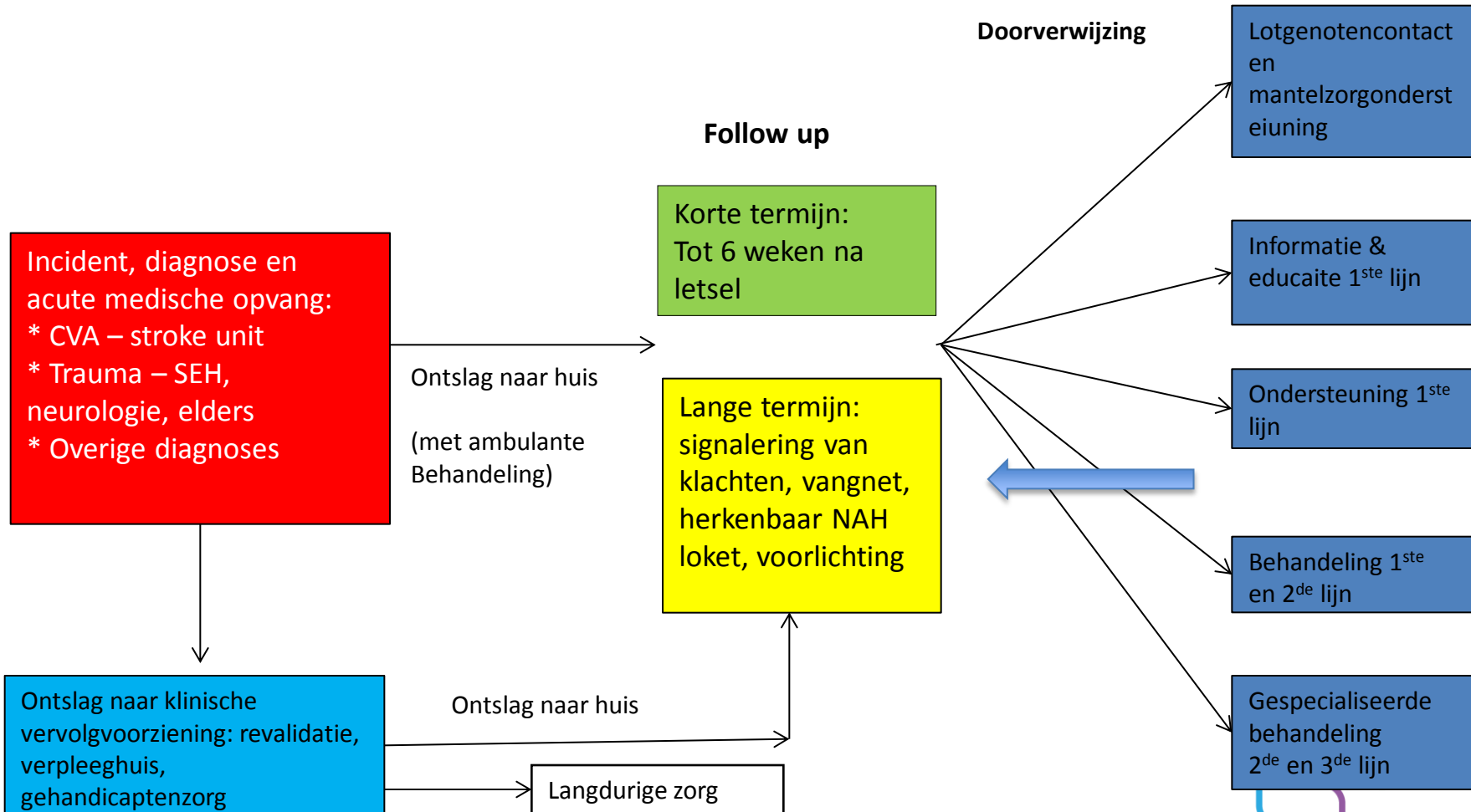
- **Voldoende zorg beschikbaar = breed palet aan zorg en ondersteuning maar:**
- Patienten met NAH worden niet als zodanig herkend
- Patienten hebben moeite passende hulp te vinden
- Gebrekkige samenwerking in NAH zorg:
 - * patienten raken uit het oog verloren
 - * patienten vallen tussen wal en schip
 - * continuïteit van zorg gaat verloren
 - * hulp wordt gefragmenteerd aangeboden
 - * problemen vragen om samenhangende en integrale aanpak



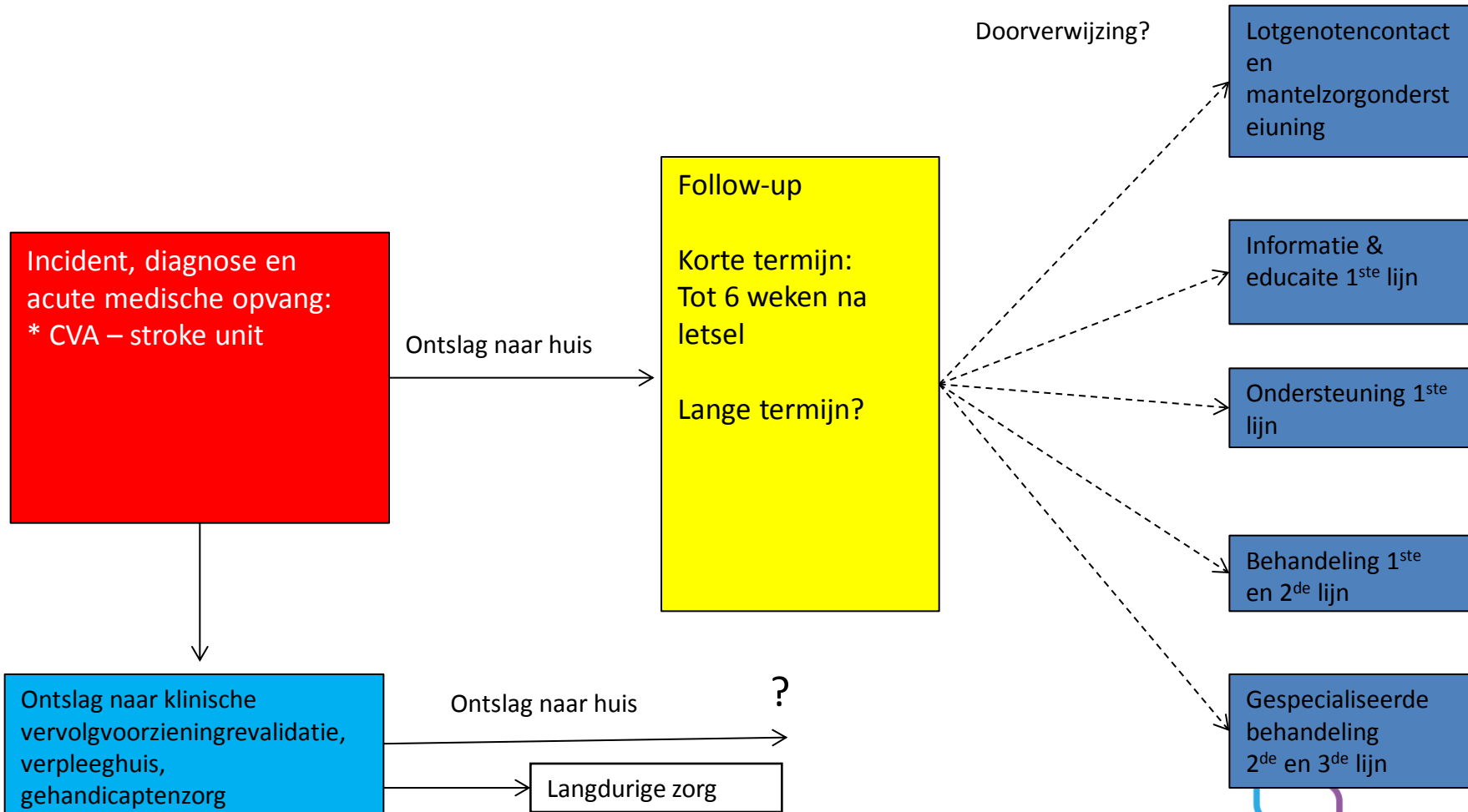
Zorgbehoeften



Ideale zorg na hersenletsel



Huidige zorg na hersenletsel



Expertisecentrum Hersenletsel Limburg

- Ontwikkeling en evaluatie van een zorgsystematiek gericht op:
 - * tijdige herkenning
 - * passende, systematische en doelmatige zorg
- Ter verhoging van de kwaliteit van leven van mensen met hersenletsel en hun naastbetrokkenen
- Door het verkrijgen, toepassen en verspreiden van kennis



Samenwerkingsverband



Expertisecentrum
Hersenletsel
Limburg



hersenletsel.nl



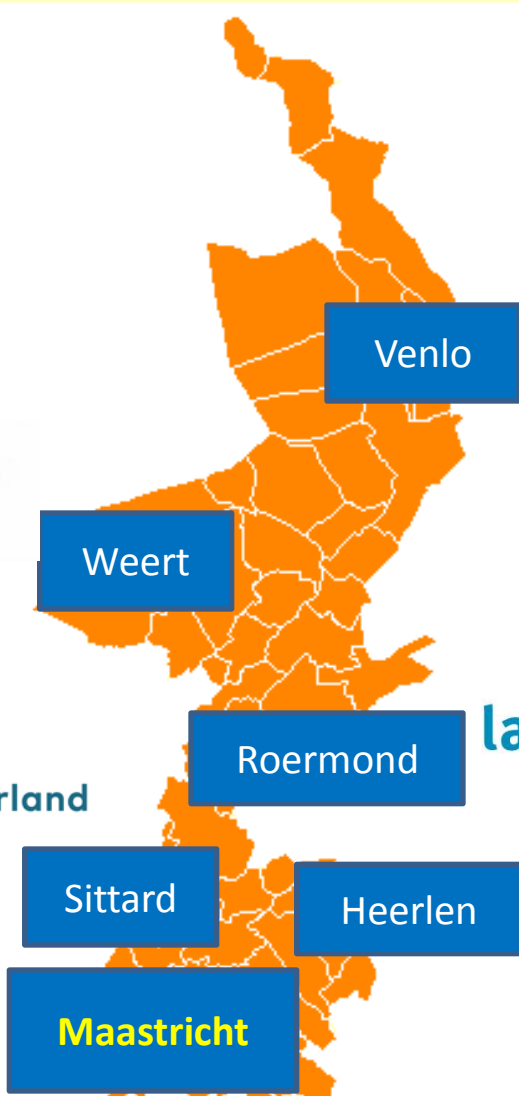
adelante



zuyderland



SGL



VieCuri

Medisch Centrum voor Noord-Limburg



laurentius



zuyderland



Maastricht UMC+



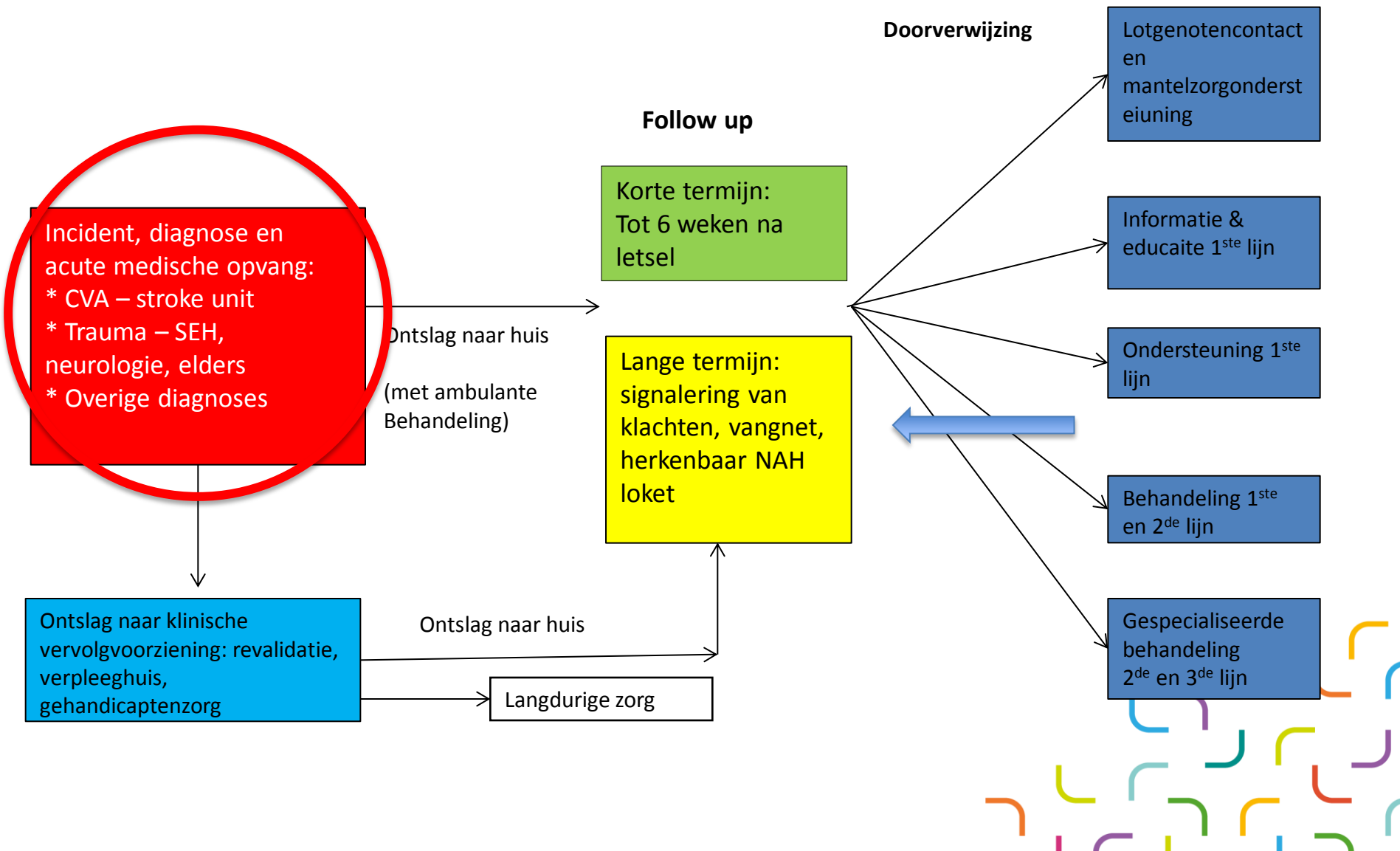
Maastricht University
Faculty of Psychology and Neuroscience



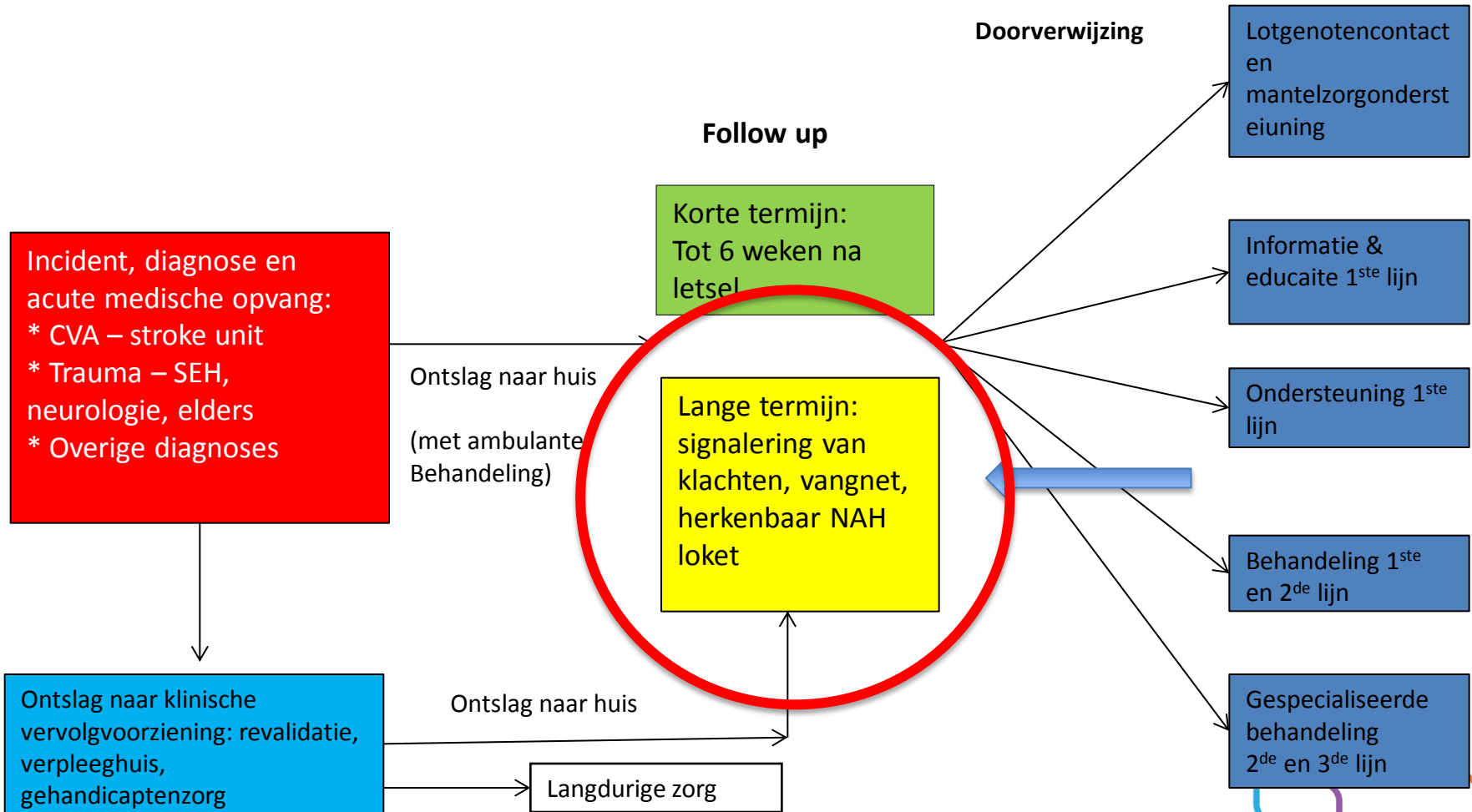
Concrete doelstellingen EHL



1. Hersenletsel-zorgketens



2. Opvang via hersenletsel loket

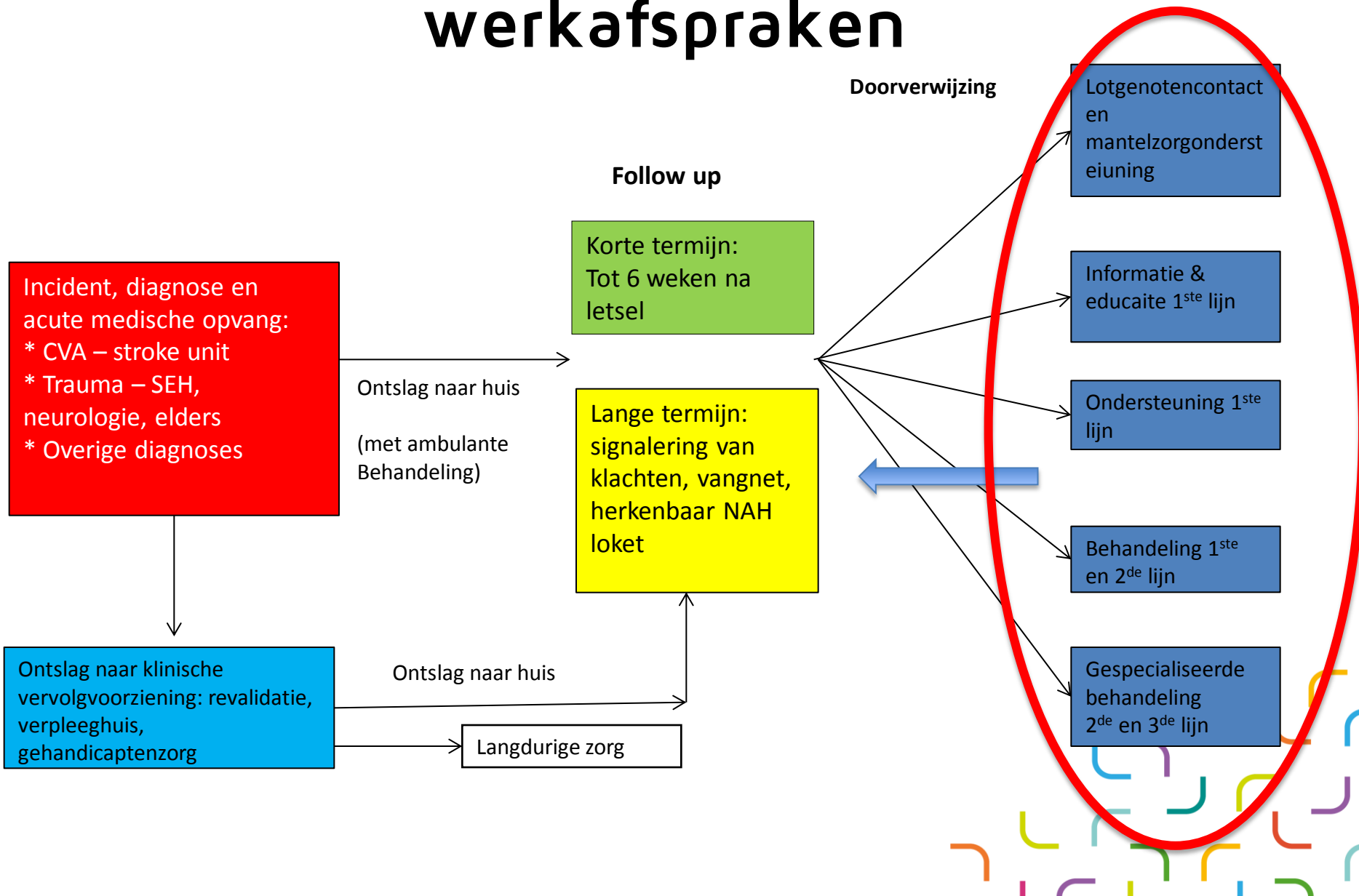


Hersenletsel loket

1. Hulpvraagverduidelijking
 2. Individuele informatie en educatie
 3. Gerichte doorverwijzing voor verdere ondersteuning en behandeling
- Per regio inrichten
 - 1.5 lijnszorg
 - Gespecialiseerde verpleegkundigen
 - Sluit aan bij zorgbehoeften:
 - * 1 aanspreekpunt
 - * informatie en educatie
 - * psychosociale ondersteuning
 - * hulp bij nieuwe problematiek



3. Regionale sociale kaart en werkafspraken



Poli hersenletsel in elk ziekenhuis

- Medische diagnose is veelal bekend
- Zorg vooral gericht op de gevolgen
- Onzichtbare gevolgen voor patiënt en mantelzorger
- Onzichtbaar = cognitief, emotioneel, gedragsmatig en sociaal
- Psycholoog = hoofdbehandelaar
- Ingebed in bestaande structuren per ziekenhuis/keten
- Geprotocolleerde, evidence-based werkwijze
- Diagnostiek en voorlichting
- Kortdurende, laagfrequente psychologische behandeling
- Gerichte doorverwijzing



Onderzoeksprojecten

- **Evaluatie van innovatieve en benodigde zorg:**
CVA stadspoli
Voorspellers van problemen na licht letsel
- **Onderzoek naar veel voorkomende gevolgen:**
Slaap en vermoeidheid
- **Onderzoek naar mensen met hersenletsel:**
Zorgbehoeften inventarisatie
Invloed van persoonlijke factoren



Het EHL team stelt zich aan u voor



Expertisecentrum
Hersenletsel
Limburg

