



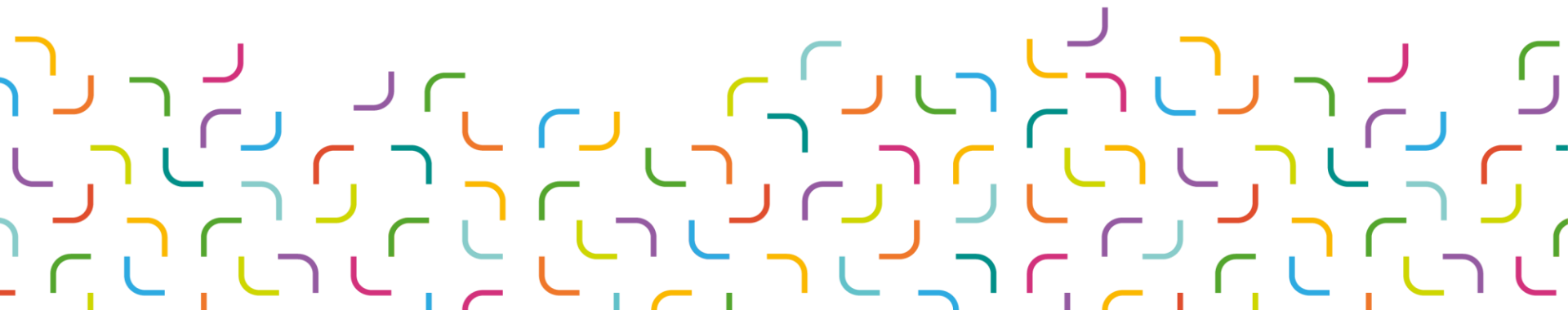
Expertisecentrum  
Hersenletsel  
Limburg



Maastricht University  
Faculty of Psychology and Neuroscience

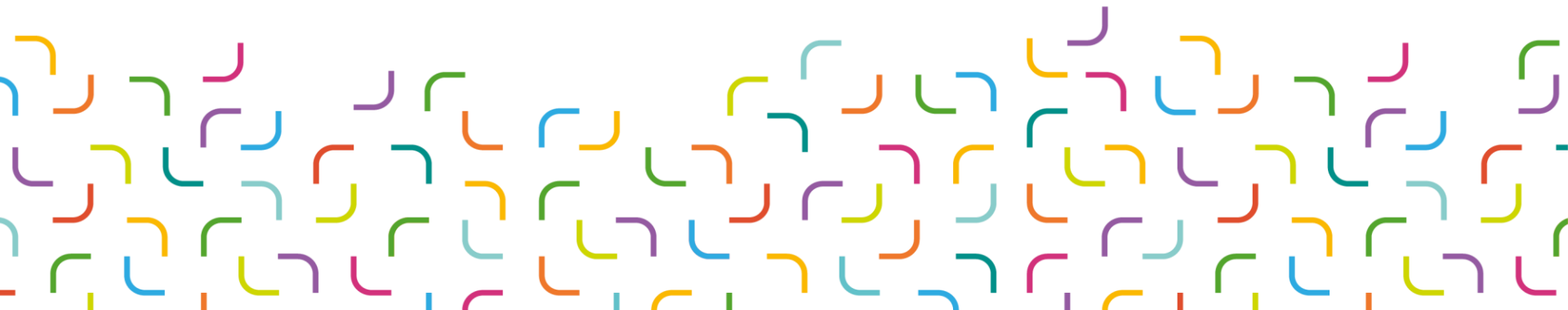
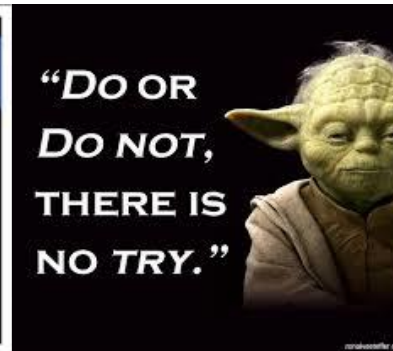
# Voorspellen van herstel na hersenletsel

dr. Ieke Winkens





Expertisecentrum  
Hersenletsel  
Limburg



# Aanleiding en doel

## Aanleiding

- ↳ Hersenletsel heeft grote invloed op kwaliteit van leven en sociale participatie
- ↳ Verschillen tussen mensen niet volledig verklaard door demografische en letsel-gerelateerde factoren

## Doel

- ↳ Verband tussen neuropsychologische en persoonlijke factoren en herstel na hersenletsel?
- ↳ Welke factor is de beste voorspeller voor herstel?



# Opzet

## └ Deelnemers:

- └ 100 mensen met hersenletsel (vooral beroerte en traumatisch)
- └ Start revalidatie, en 6 maanden en 3 jaar na hersenletsel

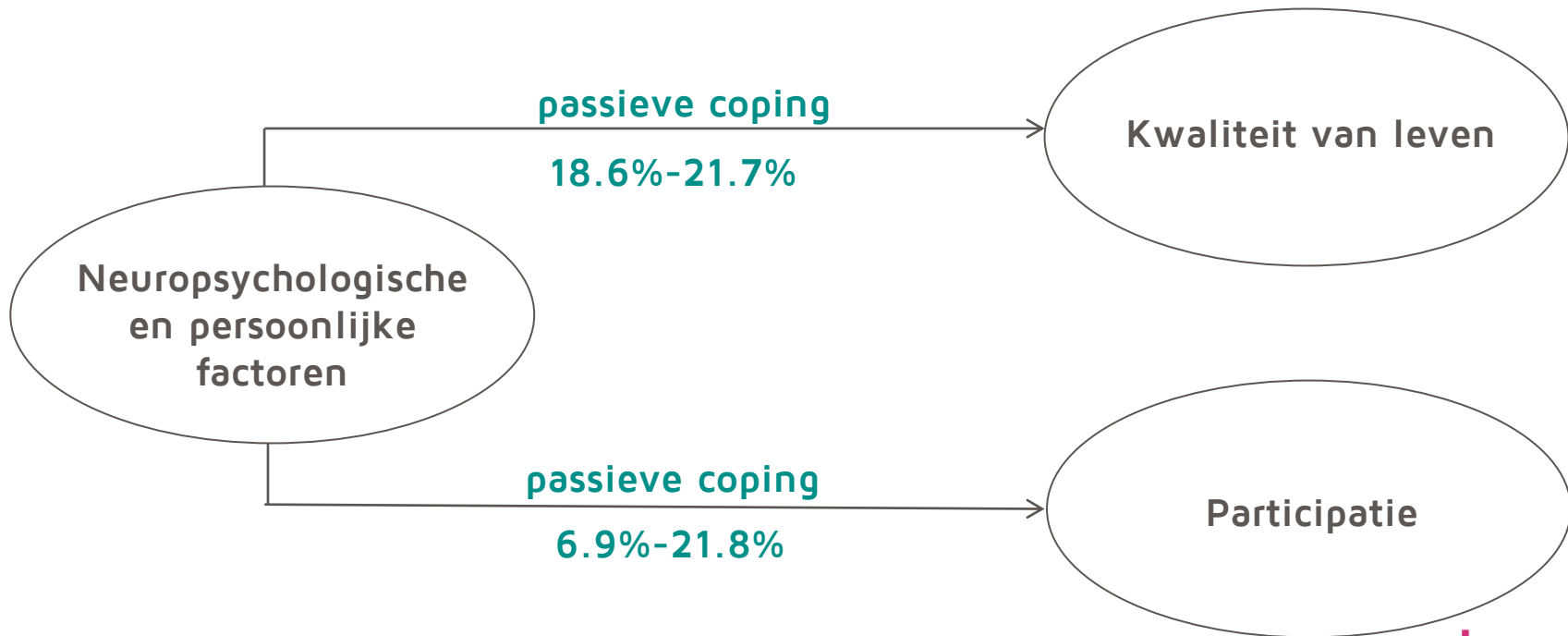
## └ Onderzochte voorspellers:

- └ Demografische en letsel-gerelateerde variabelen
- └ Neuropsychologische en persoonlijke variabelen:  
ziekte-inzicht, coping, cognitie, leerpotentie, stemming,  
motivatie, persoonlijkheid, self-efficacy, gezin, sociaal netwerk,  
positief over de toekomst, veerkracht



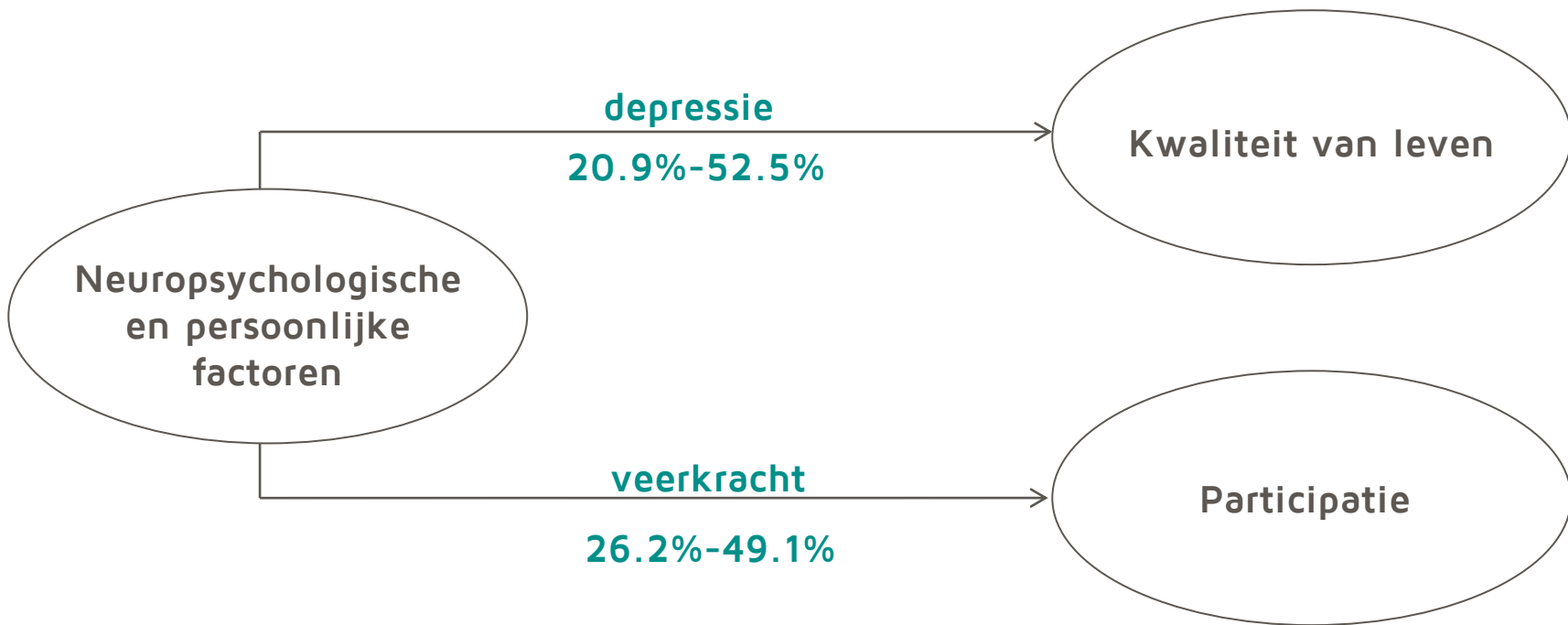
# Resultaten

6 maanden na hersenletsel



# Resultaten

3 jaar na hersenletsel



# Conclusie



- Neuropsychologische factoren, met name coping, stemming en veerkracht, spelen een belangrijke rol bij het herstel na hersenletsel
- Besteed er (al vroeg) tijdens de revalidatie aandacht aan!
- De onderzochte factoren kunnen nog niet alle verschillen tussen mensen verklaren
- Toekomstige studies moeten ook kijken naar andere (persoonlijke) factoren





Expertisecentrum  
Hersenletsel  
Limburg



Maastricht UMC+

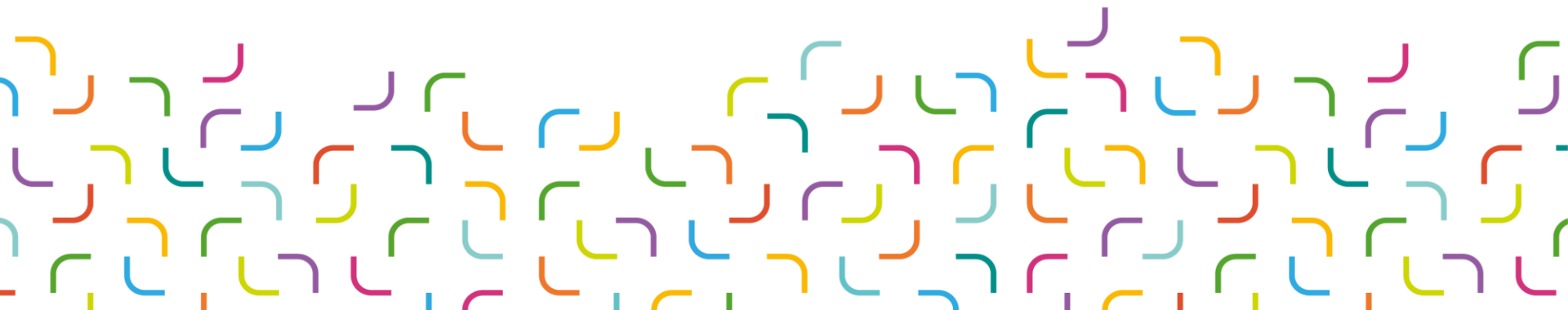


Maastricht University  
Faculty of Psychology and Neuroscience



# Zorgbehoeften in de chronische fase

dr. Annemarie Stiekema





# Aanleiding

- ┌ Zorg en ondersteuning niet altijd bekend
- ┌ Zorg sluit niet altijd goed aan
- In kaart brengen zorgbehoeften
- Bieden van passende zorg



# Opzet

## └ Focusgroepen

- └ Patiënten

- └ Partners



## └ Individuele interviews

## └ Uitkomsten

- └ Onvervulde zorgbehoeften

- └ Vervulde zorgbehoeften



# Planning

- └ Nu
  - └ Werving
- └ Januari/februari 2017
  - └ Focusgroepen
  - └ Interviews 1 op 1
- └ Medio 2017
  - └ Resultaten verwacht





Expertisecentrum  
Hersenletsel  
Limburg



Maastricht UMC+

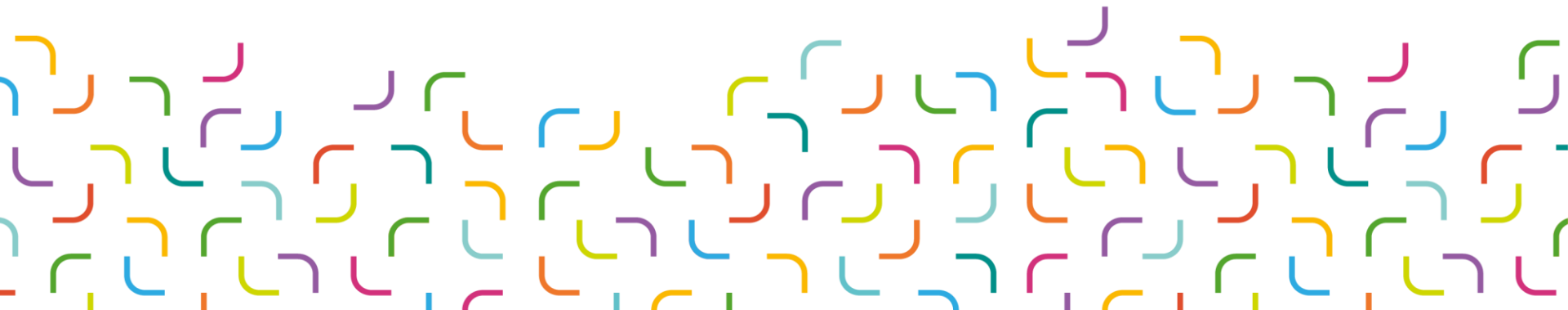


Maastricht University  
Faculty of Psychology and Neuroscience



# Zorgconsumptie na hersenenletsel

Marianne Vruwink, MSc



# Aanleiding

- ┌ Na hersenletsel → meer zorggebruik
- ┌ CVA: ketenzorg
- ┌ Overig hersenletsel (bijv. trauma): zorg minder georganiseerd



# Onderzoek

- ┌ Patiënten met licht tot matig hersenletsel
- ┌ Gebruik van online vragenlijsten
- ┌ Samenwerking met Limburgse ziekenhuizen



# Tijdslijn

